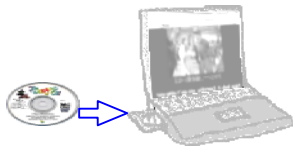


# 1

## DVD-ROMの使い方 アプリケーションソフトを開いてから閉じるまで

### アプリケーションソフトを開く



ディスクをドライブに差し込むとソフトが自動的に立ち上がる。

自動起動で windows のメニューが表示された時は、「start.exe の実行」を選ぶ。何も自動起動しない時は、ディスクのルートフォルダにある「start.exe」を開く。

### 利用者名を登録



はじめてディスク開いた時には、利用者登録窓が開くので、利用者の名前を入力して [ OK ] ボタンを押す。

### 映画の鑑賞やトレーニングをはじめる



各チャプターの再生ボタンをクリックする。

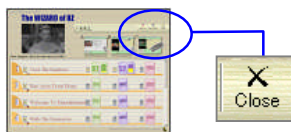
1チャプターにつき収録は平均 10 分間、鑑賞と3つのトレーニングで1時間～1時間半程度が目安。

### 映画の鑑賞やトレーニングを終了する



鑑賞の再生が終わったり、トレーニングをやめ、最初のもくじ画面にもどるには、再生窓の「とじる」ボタンをクリックする。

### アプリケーションソフトを終了する



ソフトを終了する時は、もくじ画面で「close」ボタンをクリックする。

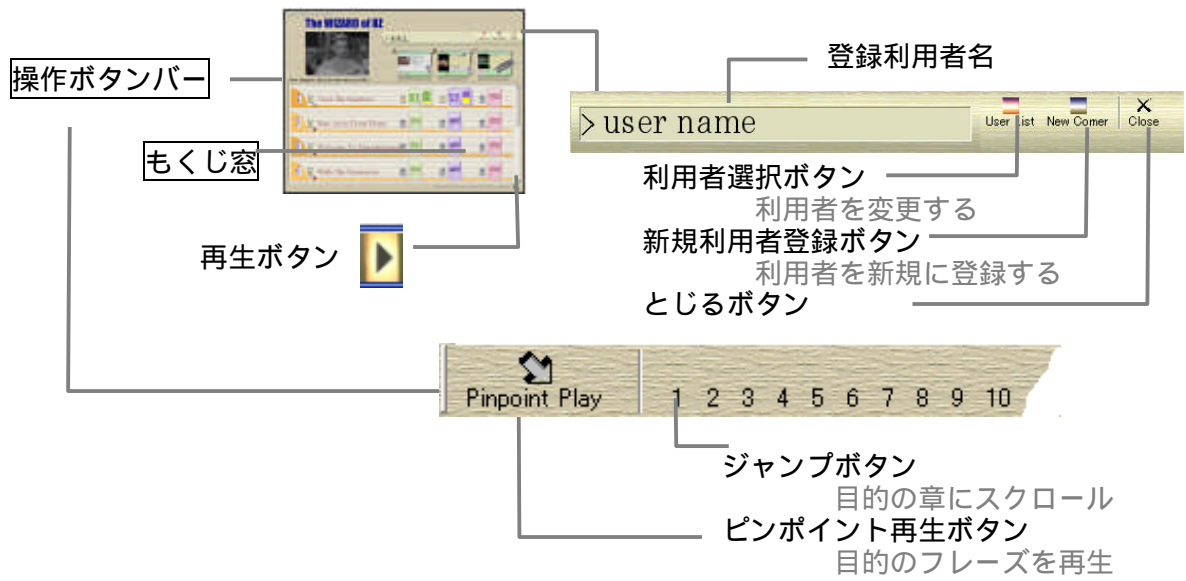
### 利用者を追加登録する



利用者を追加登録するには [ 新規利用者登録ボタン ] をクリックする。

# 各部のなまえと機能

## もくじ



## 再生

